



ประกาศคณะกรรมการศึกษาธิการจังหวัดนครสวรรค์

เรื่อง รับสมัครคัดเลือกบุคคลเพื่อการเปลี่ยนตำแหน่ง ย้าย และโอนข้าราชการครูและบุคลากรทางการศึกษา และย้ายข้าราชการพลเรือนสามัญ และโอนพนักงานส่วนท้องถิ่นและข้าราชการอื่นไปบรรจุและแต่งตั้งให้ดำรงตำแหน่งบุคลากรทางการศึกษาอื่นตามมาตรา ๓๘ ค. (๒) สังกัดสำนักงานเขตพื้นที่การศึกษา ในจังหวัดนครสวรรค์

อาศัยอำนาจตามความในมาตรา ๒๓ มาตรา ๒๙ มาตรา ๕๓ มาตรา ๕๗ มาตรา ๕๘ และ มาตรา ๕๙ แห่งพระราชบัญญัติระเบียบข้าราชการครูและบุคลากรทางการศึกษา พ.ศ.๒๕๔๗ และที่แก้ไขเพิ่มเติม คำสั่งหัวหน้าคณะรักษาความสงบแห่งชาติ ที่ ๑๙/๒๕๖๐ ลงวันที่ ๓ เมษายน ๒๕๖๐ หนังสือสำนักงาน ก.ค.ศ. ด่วนที่สุด ที่ ศธ ๐๒๐๖.๕/ว ๗ ลงวันที่ ๒๑ เมษายน ๒๕๕๒ หนังสือสำนักงาน ก.ค.ศ.ที่ ศธ ๐๒๐๖.๕/ว ๑๔ ลงวันที่ ๒๗ สิงหาคม ๒๕๕๒ หนังสือสำนักงาน ก.ค.ศ. ที่ ศธ ๐๒๐๖.๕/ว ๘ ลงวันที่ ๑๐ พฤษภาคม ๒๕๕๖ หนังสือสำนักงาน ก.ค.ศ. ที่ ศธ ๐๒๐๖.๕/ว ๓๐ ลงวันที่ ๒๘ กันยายน ๒๕๖๐ หนังสือสำนักงาน ก.ค.ศ. ที่ ศธ ๐๒๐๖.๕/ว ๒๙ ลงวันที่ ๒๘ กันยายน ๒๕๖๐ หนังสือสำนักงาน ก.พ. ที่ นร ๑๐๐๖/ว ๑๐ ลงวันที่ ๑๕ กันยายน ๒๕๔๘ หนังสือสำนักงาน ก.พ. ที่ นร ๐๗๐๘/ว ๙ ลงวันที่ ๑๒ พฤษภาคม ๒๕๓๕ โดยอนุมัติคณะกรรมการ ศึกษาธิการจังหวัดนครสวรรค์ ในการประชุมครั้งที่ ๑๔/๒๕๖๔ เมื่อวันที่ ๒๗ ธันวาคม ๒๕๖๔ จึงประกาศ รับสมัครคัดเลือกบุคคลเพื่อการเปลี่ยนตำแหน่งย้าย และโอนข้าราชการครูและบุคลากรทางการศึกษา และย้าย ข้าราชการพลเรือนสามัญ และโอนพนักงานส่วนท้องถิ่นและข้าราชการอื่น ไปบรรจุและแต่งตั้งให้ดำรงตำแหน่ง บุคลากรทางการศึกษาอื่นตามมาตรา ๓๘ ค. (๒) สังกัดสำนักงานเขตพื้นที่การศึกษาในจังหวัดนครสวรรค์ โดยมีรายละเอียดดังนี้

๑. ในประกาศนี้

“การย้าย” หมายถึง การแต่งตั้งข้าราชการครูและบุคลากรทางการศึกษา ตำแหน่งบุคลากรทาง การศึกษาอื่นตามมาตรา ๓๘ ค.(๒) ตามพระราชบัญญัติระเบียบข้าราชการครูและบุคลากรทางการศึกษา พ.ศ.๒๕๔๗ หรือข้าราชการพลเรือนสามัญ ให้ดำรงตำแหน่งบุคลากรทางการศึกษาอื่นตามมาตรา ๓๘ ค.(๒) ประเภทเดิม และ ระดับตำแหน่งที่ไม่สูงกว่าเดิมในหน่วยงานการศึกษาที่สังกัดส่วนราชการเดียวกัน

“การเปลี่ยนตำแหน่ง” หมายถึง การแต่งตั้งข้าราชการครูและบุคลากรทางการศึกษาตาม พระราชบัญญัติระเบียบข้าราชการครูและบุคลากรทางการศึกษา พ.ศ.๒๕๔๗ ที่มีไขบุคลากรทางการศึกษาอื่น ตามมาตรา ๓๘ ค.(๒) ให้ดำรงตำแหน่งบุคลากรทางการศึกษาอื่นตามมาตรา ๓๘ ค.(๒) ในสังกัดส่วนราชการ เดียวกัน

“การโอนข้าราชการครูและบุคลากรทางการศึกษา” หมายถึง การบรรจุและแต่งตั้งข้าราชการ ครูและบุคลากรทางการศึกษา ตามพระราชบัญญัติระเบียบข้าราชการครูและบุคลากรทางการศึกษา พ.ศ.๒๕๔๗ สังกัดส่วนราชการอื่น ให้ดำรงตำแหน่งบุคลากรทางการศึกษาอื่นตามมาตรา ๓๘ ค.(๒) ประเภทเดิม และระดับ ตำแหน่งที่ไม่สูงกว่าเดิม

/ “การโอน...

“การโอนพนักงานส่วนท้องถิ่นและข้าราชการอื่น” หมายถึง การโอนพนักงานส่วนท้องถิ่นตามกฎหมายว่าด้วยระเบียบบริหารงานบุคคลส่วนท้องถิ่นที่มีใช้พนักงานวิสามัญ และการโอนข้าราชการครูและบุคลากรทางการศึกษาตามพระราชบัญญัติระเบียบข้าราชการครูและบุคลากรทางการศึกษา พ.ศ.๒๕๔๗ และที่แก้ไขเพิ่มเติม และมีใช้ข้าราชการการเมือง มาบรรจุและแต่งตั้งเป็นข้าราชการครูและบุคลากรทางการศึกษา ตำแหน่งบุคลากรทางการศึกษาอื่นตามมาตรา ๓๘ ค.(๒) ตำแหน่งประเภททั่วไป และตำแหน่งประเภทวิชาการ

“พนักงานส่วนท้องถิ่นและข้าราชการอื่น” หมายถึง พนักงานส่วนท้องถิ่นและข้าราชการอื่นที่กำหนดตามบัญชีมาตรฐานการเปรียบเทียบตำแหน่ง แขนงทำหนังสือสำนักงาน ก.ค.ศ. ที่ ศธ ๐๒๐๖.๕/ว ๒๙ ลงวันที่ ๒๘ กันยายน ๒๕๖๐

๒. ตำแหน่งที่จะดำเนินการคัดเลือก

มีตำแหน่งว่างที่จะดำเนินการคัดเลือก ทั้งสิ้นจำนวน ๑๙ อัตรา แบ่งออกดังนี้

๒.๑ ตำแหน่งว่างของ สพป.นครสวรรค์ เขต ๑	จำนวน ๖ อัตรา
๒.๒ ตำแหน่งว่างของ สพป.นครสวรรค์ เขต ๒	จำนวน ๓ อัตรา
๒.๓ ตำแหน่งว่างของ สพป.นครสวรรค์ เขต ๓	จำนวน ๑ อัตรา
๒.๔ ตำแหน่งว่างของ สพม.นครสวรรค์	จำนวน ๙ อัตรา

(เอกสารหมายเลข ๑)

๓. คุณสมบัติของผู้มีสิทธิเข้ารับการคัดเลือก

๓.๑ ผู้มีสิทธิเข้ารับการคัดเลือกเพื่อย้ายบุคลากรทางการศึกษาอื่นตามมาตรา ๓๘ ค.(๒) ย้ายข้าราชการพลเรือนสามัญ เปลี่ยนตำแหน่ง โอนข้าราชการครูและบุคลากรทางการศึกษา ต้องมีคุณสมบัติตามหนังสือสำนักงาน ก.ค.ศ. ที่ ศธ ๐๒๐๖.๕/ว ๓๐ ลงวันที่ ๒๘ กันยายน ๒๕๖๐ ดังนี้

(๑) มีคุณสมบัติทั่วไปตามมาตรา ๓๐ แห่งพระราชบัญญัติระเบียบข้าราชการครูและบุคลากรทางการศึกษา พ.ศ.๒๕๔๗ และมีคุณสมบัติตรงตามคุณสมบัติเฉพาะสำหรับตำแหน่งตามมาตรฐานตำแหน่งที่ ก.ค.ศ. กำหนด

ตำแหน่งที่จะแต่งตั้ง

(๒) ได้รับเงินเดือนไม่ต่ำกว่าขั้นต่ำของตำแหน่งประเภท สายงาน และระดับ

อย่างเข้ม

(๓) ไม่อยู่ระหว่างทดลองปฏิบัติหน้าที่ราชการหรือเตรียมความพร้อมและพัฒนา

สอบสวนทางวินัยหรือจรรยาบรรณวิชาชีพ

ความผิดลหุโทษ

(๔) ไม่อยู่ระหว่างถูกสอบสวนว่ากระทำความผิดวินัย หรือถูกตั้งคณะกรรมการ

(๕) ไม่อยู่ระหว่างถูกดำเนินคดีอาญา เว้นแต่ความผิดที่ได้กระทำโดยประมาทหรือ

(๖) ไม่อยู่ระหว่างถูกดำเนินคดีล้มละลาย
สำหรับข้าราชการครูและบุคลากรทางการศึกษาผู้ขอโอน นอกจากต้องมีคุณสมบัติตามข้อ (๑) - (๖) แล้ว ต้องได้รับความยินยอมให้โอนจากผู้มีอำนาจสั่งบรรจุและแต่งตั้งของส่วนราชการหรือหน่วยงานต้นสังกัดเดิมของผู้ยื่นด้วย

/๓.๒ ผู้มีสิทธิ...

๓.๒ ผู้มีสิทธิเข้ารับการคัดเลือกเพื่อโอนพนักงานส่วนท้องถิ่นและข้าราชการอื่น ต้องมีคุณสมบัติ ตามหนังสือสำนักงาน ก.ค.ศ. ที่ ศธ ๐๒๐๖.๕/ว ๒๔ ลงวันที่ ๒๘ กันยายน ๒๕๖๐ ดังนี้

(๑) มีคุณสมบัติทั่วไปตามมาตรา ๓๐ แห่งพระราชบัญญัติระเบียบข้าราชการครู และบุคลากรทางการศึกษา พ.ศ.๒๕๕๗ และมีคุณสมบัติตรงตามคุณสมบัติเฉพาะสำหรับตำแหน่งตามมาตรฐาน ตำแหน่งที่ ก.ค.ศ. กำหนด

(๒) ต้องเป็นพนักงานส่วนท้องถิ่นหรือข้าราชการอื่น ที่ได้รับการบรรจุและแต่งตั้ง จากผลการสอบแข่งขันในประเภทตำแหน่งเดียวกันหรือเทียบเท่ากับตำแหน่งที่จะขอโอนโดยเป็นการสอบแข่งขันที่ เทียบเคียงหรือได้มาตรฐานเดียวกับหลักเกณฑ์ วิธีการ และเงื่อนไขที่ ก.พ. หรือ ก.ค.ศ. กำหนด และต้องเป็นผล การสอบแข่งขันในประเภทตำแหน่งเดียวกันหรือเทียบเท่ากับตำแหน่งปัจจุบันก่อนโอน

(๓) ได้รับเงินเดือนไม่ต่ำกว่าขั้นต่ำของตำแหน่งประเภท สายงาน และระดับ ตำแหน่งที่รับโอน

(๔) ไม่อยู่ระหว่างทดลองปฏิบัติหน้าที่ราชการหรือเตรียมความพร้อมและพัฒนา อย่างเข้ม

(๕) ไม่เคยกระทำความผิดวินัยหรือจรรยาบรรณวิชาชีพ หรือไม่อยู่ระหว่างถูกสอบสวน ว่ากระทำความผิดวินัย หรือถูกตั้งคณะกรรมการสอบสวนทางวินัยหรือจรรยาบรรณวิชาชีพ

(๖) ไม่เคยถูกศาลพิพากษาลงโทษทางอาญา หรือไม่อยู่ระหว่างถูกดำเนินคดีอาญา เว้นแต่ความผิดที่ได้กระทำโดยประมาทหรือความผิดลหุโทษ

(๗) ไม่เคยเป็นบุคคลล้มละลาย หรืออยู่ระหว่างถูกดำเนินคดีล้มละลาย

ผู้ขอโอนต้องได้รับความยินยอมให้โอนจากผู้มีอำนาจสั่งบรรจุและแต่งตั้งของ ส่วนราชการหรือหน่วยงานต้นสังกัดเดิมของผู้นั้น

๔. วัน เวลา และสถานที่รับสมัครคัดเลือก

ผู้ที่ประสงค์เข้ารับการคัดเลือก สมัครเข้ารับการคัดเลือกได้คนละ ๑ ตำแหน่ง โดยยื่นคำขอ เข้ารับการคัดเลือก ตามแบบที่กำหนด ด้วยตนเอง ได้ที่สำนักงานเขตพื้นที่การศึกษาที่ประสงค์จะไปดำรงตำแหน่ง ระหว่างวันที่ ๑๐ - ๑๘ มกราคม ๒๕๖๕ (ในวันและเวลาราชการเท่านั้น)

๕. เอกสารประกอบการสมัครเข้ารับคัดเลือก

๕.๑ แบบคำขอเปลี่ยนตำแหน่ง ย้าย โอนข้าราชการครูและบุคลากรทางการศึกษา และการย้าย ข้าราชการพลเรือนสามัญ หรือแบบคำขอโอนพนักงานส่วนท้องถิ่นและข้าราชการอื่น ที่มีเอกสารหลักฐานประกอบการ พิจารณาครบถ้วนสมบูรณ์ตามที่กำหนด (เอกสารหมายเลข ๒)

๕.๒ แบบนำเสนอผลงานหรือผลการปฏิบัติงานที่ผ่านมา (ย้อนหลังไม่เกิน ๒ ปี นับถึงวันรับ สมัครวันสุดท้าย) ที่โดดเด่น จำนวน ๑ เรื่อง ความยาวไม่เกิน ๕ หน้ากระดาษเอ ๔ (ถ้าหากเกินจะอ่านเฉพาะ ๕ หน้า แรก) แบบอักษร TH Sarabun ขนาด ๑๖ พอยท์ โดยให้แนบเอกสารหลักฐานเพื่อใช้ประกอบการพิจารณาได้ ไม่เกิน ๑๐ หน้ากระดาษเอ ๔ ตามแบบที่กำหนด (เอกสารหมายเลข ๓)

๕.๓ แบบนำเสนอผลงานอื่นที่แสดงให้เห็นถึงความรู้ความสามารถพิเศษที่เป็นประโยชน์ต่อการ ปฏิบัติงาน ที่โดดเด่น จำนวน ๑ เรื่อง ความยาวไม่เกิน ๓ หน้ากระดาษเอ ๔ (ถ้าหากเกินจะอ่านเฉพาะ ๓ หน้าแรก) แบบอักษร TH Sarabun ขนาด ๑๖ พอยท์ โดยให้แนบเอกสารหลักฐานเพื่อใช้ประกอบการพิจารณาได้ไม่เกิน ๑๐ หน้ากระดาษเอ ๔ ตามแบบที่กำหนด (เอกสารหมายเลข ๔)

/๕.๔ แบบนำเสนอ...

๕.๔ แบบนำเสนอข้อเสนอแนวความคิด/วิธีการเพื่อพัฒนางานหรือปรับปรุงงานให้มีประสิทธิภาพมากขึ้น จำนวน ๑ เรื่อง ความยาวไม่เกิน ๓ หน้ากระดาษเอ ๔ (ถ้าหากเกินจะอ่านเฉพาะ ๓ หน้าแรก) แบบอักษร TH Sarabun ขนาด ๑๖ พอยท์ ตามแบบที่กำหนด (เอกสารหมายเลข ๕)

๕.๕ แบบคำขอนับระยะเวลาเกื้อกูล หรือระยะเวลาการดำรงตำแหน่งในสายงานที่จะแต่งตั้ง (กรณีประเภทวิชาการ ระดับชำนาญการ และไม่ได้จัดอยู่ในกลุ่มตำแหน่งเดียวกัน ตามหนังสือสำนักงาน ก.ค.ศ. ที่ ศธ ๐๒๐๖.๕/ว ๑๔ ลงวันที่ ๒๗ สิงหาคม ๒๕๕๒) ตามแบบที่กำหนด (เอกสารหมายเลข ๖)

ทั้งนี้ ให้ผู้สมัครรับรองสำเนาเอกสารหลักฐานโดยเขียนคำว่า “สำเนาถูกต้อง” พร้อมลงลายมือชื่อ และวัน เดือน ปี ไว้ด้วย

หมายเหตุ เอกสารทั้งหมดให้จัดทำเป็นฉบับเดียวกัน จำนวน ๖ ชุด โดยให้จัดทำเป็นต้นฉบับ จำนวน ๑ ชุด และสำเนาจำนวน ๕ ชุด

๖. หลักเกณฑ์การพิจารณา

๖.๑ จะพิจารณาคคุณสมบัติและแต่งตั้งในตำแหน่งว่าง ตามหลักเกณฑ์และวิธีการที่ ก.ค.ศ. กำหนด และตามที่กำหนดไว้ในประกาศนี้ ทั้งนี้ ผู้ยื่นขอย้าย ขอเปลี่ยนตำแหน่ง หรือขอโอน ไม่จำเป็นต้องได้ ย้าย เปลี่ยนตำแหน่ง หรือโอน เสมอไป

๖.๒ จะพิจารณาให้คะแนนตามองค์ประกอบการประเมินตัวชี้วัด แบบประเมิน และคะแนน ประเมิน ตามประกาศคณะกรรมการศึกษาธิการจังหวัดนครสวรรค์ ลงวันที่ ๑๘ มีนาคม พ.ศ.๒๕๖๒ โดยผู้ผ่านการคัดเลือกต้องได้คะแนนรวมทุกองค์ประกอบตามตัวชี้วัดที่กำหนด ร้อยละ ๖๐ ขึ้นไป (เอกสารหมายเลข ๗)

๖.๓ จะพิจารณารับเปลี่ยนตำแหน่ง รับย้ายข้าราชการพลเรือนสามัญ และรับโอน ในตำแหน่ง ที่ไม่มีบัญชีผู้สอบแข่งขันได้หรือบัญชีผู้ได้รับคัดเลือก ตำแหน่งบุคลากรทางการศึกษาอื่นตามมาตรา ๓๘ ค.(๒) ที่ขึ้นบัญชีของหน่วยงานการศึกษา หรือ กศจ. หรือ อ.ก.ค.ศ. ที่ ก.ค.ศ. ตั้ง หรือบัญชีของส่วนราชการนั้น แล้วแต่กรณี ซึ่งรอการบรรจุและแต่งตั้ง โดยจะปฏิบัติตามหลักเกณฑ์และวิธีการที่ ก.ค.ศ. กำหนด

๖.๔ กรณีการเปลี่ยนตำแหน่ง การรับย้าย และการรับโอนต่างกลุ่มตำแหน่งไปแต่งตั้งให้ดำรง ตำแหน่งประเภทวิชาการ ระดับชำนาญการขึ้นไป จะพิจารณาการประเมินบุคคลและผลงานตามหลักเกณฑ์ และวิธีการที่ ก.ค.ศ. กำหนดด้วย

๖.๕ การพิจารณารับโอนข้าราชการครูและบุคลากรทางการศึกษา ตามพระราชบัญญัติ ระเบียบข้าราชการครูและบุคลากรทางการศึกษา พ.ศ.๒๕๔๗ สังกัดส่วนราชการอื่น ตามหลักเกณฑ์และวิธีการ ตามหนังสือสำนักงาน ก.ค.ศ. ที่ ศธ ๐๒๐๖.๕/ว ๓๐ ลงวันที่ ๒๘ กันยายน ๒๕๖๐ จะดำเนินการภายหลังจากการ ย้ายหรือการเปลี่ยนตำแหน่ง และการบรรจุและแต่งตั้งข้าราชการครูและบุคลากรทางการศึกษา ตำแหน่ง บุคลากรทางการศึกษาอื่นตามมาตรา ๓๘ ค. (๒) เสร็จสิ้นแล้ว (พิจารณาการย้ายบุคลากรทางการศึกษาตาม มาตรา ๓๘ ค. (๒) การพิจารณาย้ายข้าราชการพลเรือนสามัญ การพิจารณาเปลี่ยนตำแหน่งข้าราชการครูและ บุคลากรทางการศึกษา ตามลำดับ)

๖.๖ การพิจารณารับโอนตามหลักเกณฑ์และวิธีการตามหนังสือสำนักงาน ก.ค.ศ. ที่ ศธ ๐๒๐๖.๕/ว ๒๙ ลงวันที่ ๒๘ กันยายน ๒๕๖๐ จะดำเนินการภายหลังจากการเปลี่ยนตำแหน่ง การย้าย และ การโอนตามมาตรา ๕๗ แล้ว และการบรรจุและแต่งตั้งข้าราชการครูและบุคลากรทางการศึกษาตำแหน่ง บุคลากรทางการศึกษาอื่นตามมาตรา ๓๘ ค. (๒) เสร็จสิ้นแล้ว

๖.๗ ผู้ที่ได้คะแนนประเมินตามตัวชี้วัดข้อ ๖.๒ คะแนนรวมสูงสุด ตามลำดับการพิจารณาของ แต่ละตำแหน่งที่ประกาศรับสมัคร จะเป็นผู้ได้รับคัดเลือก และในกรณีที่คะแนนรวมเท่ากัน ผู้ที่มีความอาวุโส ทางราชการสูงกว่าโดยพิจารณาตามหนังสือสำนักงาน ก.ค.ศ. ที่ ศธ ๐๒๐๖/ว ๒๒ ลงวันที่ ๓๐ กรกฎาคม ๒๕๕๕ จะเป็นผู้ได้รับคัดเลือก

๗. การแต่งตั้ง


๗.๑ จะแต่งตั้งผู้ได้รับคัดเลือกที่มีคุณสมบัติครบถ้วนเท่ากับจำนวนที่รับสมัครและตำแหน่งว่างที่จะแต่งตั้งต้องไม่ติดเงื่อนไขใด ๆ ที่ ก.ค.ศ. กำหนด และตามที่กำหนดไว้ในประกาศฉบับนี้ โดยไม่มีการขึ้นบัญชี ทั้งนี้ คณะกรรมการศึกษาธิการจังหวัดนครสวรรค์ขอสงวนสิทธิ์ในการพิจารณา ผลการเป็นประการใด ให้ถือเป็นที่สุด

๗.๒ กรณีส่วนราชการกำหนดหลักเกณฑ์และวิธีการที่เกี่ยวข้องเพิ่มเติม แก้ไข เปลี่ยนแปลง หรือยกเลิก ประการใด คณะกรรมการศึกษาธิการจังหวัดนครสวรรค์จะดำเนินการให้เป็นไปตามที่ส่วนราชการกำหนด หรือ หากปรากฏว่ามีการทุจริตหรือส่อไปในทางไม่สุจริตหรือดำเนินการผิดพลาดอันอาจทำให้เกิดความไม่เป็นธรรม คณะกรรมการศึกษาธิการจังหวัดนครสวรรค์อาจพิจารณาแก้ไขหรือยกเลิกประกาศรับสมัครคัดเลือกในครั้งนี้ได้

๗.๓ หากตรวจสอบภายหลังพบว่า ผู้ได้รับคัดเลือกรายใด ขาดคุณสมบัติตามที่กำหนดไว้ในประกาศนี้หรือขาดคุณสมบัติตามหลักเกณฑ์และวิธีการที่ ก.ค.ศ. กำหนด จะไม่ได้รับการแต่งตั้งหรือหากได้รับการแต่งตั้งไปแล้วจะถูกเพิกถอนคำสั่งแต่งตั้ง โดยจะเรียกร้องสิทธิใด ๆ มิได้

จึงประกาศมาเพื่อทราบโดยทั่วกัน

ประกาศ ณ วันที่ ๒๘ ธันวาคม พ.ศ. ๒๕๖๔


(นายเพชรรัตน์ นิมพันธ์)
ศึกษาธิการจังหวัดนครสวรรค์

ปฏิทินการดำเนินการ

(แนบท้ายประกาศคณะกรรมการศึกษาธิการจังหวัดนครสวรรค์ ลงวันที่ ๒๘ ธันวาคม ๒๕๖๔)

ประกาศรับสมัครคัดเลือก (ประกาศไม่น้อยกว่า ๗ วันก่อนรับสมัคร)	ภายในวันที่ ๓๑ ธันวาคม ๒๕๖๔
รับสมัครคัดเลือก (ผู้สมัครยื่นสมัครด้วยตนเองได้ที่ สพป./สพม. ที่ประสงค์ ขอไปดำรงตำแหน่ง)	ระหว่างวันที่ ๑๐ - ๑๘ มกราคม ๒๕๖๕ (ในวันและเวลาราชการเท่านั้น)
سพป./سพم. รวบรวมคำขอ จัดทำข้อมูล และดำเนินการ ประชุมคณะกรรมการที่ กศจ. แต่งตั้ง เพื่อตรวจสอบ คุณสมบัติ ประเมินผลงาน และดำเนินการคัดเลือก ตามองค์ประกอบ/ตัวชี้วัดที่กำหนด	ภายในวันที่ ๒๘ มกราคม ๒๕๖๕
سพป./سพم. รวบรวมข้อมูลและผลคะแนน ส่งถึง ศธจ.นว.	ภายในวันที่ ๓๑ มกราคม ๒๕๖๕
เสนอ ออกศจ./กศจ. พิจารณาอนุมัติ	ภายในเดือนกุมภาพันธ์ ๒๕๖๕
ผู้มีอำนาจตามมาตรา ๕๓ ออกคำสั่งบรรจุและแต่งตั้ง ผู้ที่รับย้าย สำหรับการรับโอนจะดำเนินการตามขั้นตอน ที่กำหนดไว้ต่อไป	ภายใน ๑๕ วันนับตั้งแต่ กศจ. อนุมัติ

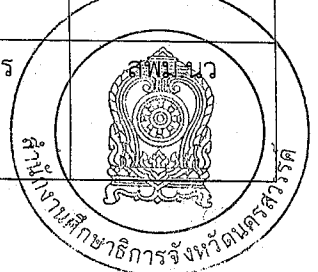
หมายเหตุ ๑. กำหนดการอาจเปลี่ยนแปลงตามความเหมาะสม

๒. กรณีมีหนังสือสั่งการให้ดำเนินการเพิ่มเติม แก้ไข เปลี่ยนแปลง หรือยกเลิกประการใด
ผู้ดำเนินการคัดเลือกจะดำเนินการให้เป็นไปตามที่ส่วนราชการกำหนด



บัญชีรายละเอียดตำแหน่งว่าง
(แนบท้ายประกาศคณะกรรมการศึกษาธิการจังหวัดนครสวรรค์ ลงวันที่ ๒๘ ธันวาคม ๒๕๖๔)

ที่	ตำแหน่ง เลขที่	ตำแหน่ง	ตำแหน่ง ประเภท	ระดับ	กลุ่ม/หน่วยงาน	สังกัด
๑	อ ๒๐	นักทรัพยากรบุคคล	วิชาการ	ชำนาญการ/ ชำนาญการพิเศษ	กลุ่มบริหารงานบุคคล	สพป.นว.เขต ๑
๒	อ ๒๘	นิติกร	วิชาการ	ชำนาญการ/ ชำนาญการพิเศษ	กลุ่มบริหารงานบุคคล	สพป.นว.เขต ๑
๓	อ ๒๓	นักทรัพยากรบุคคล	วิชาการ	ปฏิบัติการ/ ชำนาญการ	กลุ่มบริหารงานบุคคล	สพป.นว.เขต ๑
๔	อ ๒๒	นักทรัพยากรบุคคล	วิชาการ	ปฏิบัติการ/ ชำนาญการ	กลุ่มบริหารงานบุคคล	สพป.นว.เขต ๑
๕	อ ๒๕	นักทรัพยากรบุคคล	วิชาการ	ปฏิบัติการ/ ชำนาญการ	กลุ่มบริหารงานบุคคล	สพป.นว.เขต ๑
๖	อ ๒๖	นิติกร	วิชาการ	ปฏิบัติการ/ ชำนาญการ	กลุ่มบริหารงานบุคคล	สพป.นว.เขต ๒
๗	อ ๑๖	นักวิชาการพัสดุ	วิชาการ	ชำนาญการ/ ชำนาญการพิเศษ	กลุ่มบริหารงานการเงิน และสินทรัพย์	สพป.นว.เขต ๓
๘	อ ๘	นักวิชาการเงินและ บัญชี	วิชาการ	ชำนาญการ/ ชำนาญการพิเศษ	กลุ่มบริหารงานการเงิน และสินทรัพย์	สพม.นว
๙	อ ๒๒	นักทรัพยากรบุคคล	วิชาการ	ปฏิบัติการ/ ชำนาญการ	กลุ่มบริหารงานบุคคล	สพม.นว
๑๐	อ ๓๕	นักวิเคราะห์นโยบาย และแผน	วิชาการ	ปฏิบัติการ/ ชำนาญการ	กลุ่มนโยบายและแผน	สพม.นว
๑๑	อ ๕๐	นักวิชาการเงินและ บัญชี	วิชาการ	ปฏิบัติการ/ ชำนาญการ	รร.นครสวรรค์	สพม.นว
๑๒	อ ๕๒	นักวิชาการเงินและ บัญชี	วิชาการ	ปฏิบัติการ/ ชำนาญการ	รร.สตรีนครสวรรค์	สพม.นว
๑๓	อ ๓๐	เจ้าพนักงานธุรการ	ทั่วไป	ปฏิบัติงาน/ ชำนาญงาน	กลุ่มบริหารงานบุคคล	สพป.นว.เขต ๑
๑๔	อ ๖	เจ้าพนักงานธุรการ	ทั่วไป	ปฏิบัติงาน/ ชำนาญงาน	กลุ่มอำนวยการ	สพป.นว.เขต ๒
๑๕	อ ๒๘	เจ้าพนักงานธุรการ	ทั่วไป	ปฏิบัติงาน/ ชำนาญงาน	กลุ่มบริหารงานบุคคล	สพป.นว.เขต ๒
๑๖	อ ๖	เจ้าพนักงานธุรการ	ทั่วไป	ปฏิบัติงาน/ ชำนาญงาน	กลุ่มอำนวยการ	สพป.นว.เขต ๒



ที่	ตำแหน่ง เลขที่	ตำแหน่ง	ตำแหน่ง ประเภท	ระดับ	กลุ่ม/หน่วยงาน	สังกัด
๑๗	อ ๒๘	เจ้าพนักงานธุรการ	ทั่วไป	ปฏิบัติงาน/ ชำนาญงาน	กลุ่มบริหารงานบุคคล	สพม.นว
๑๘	อ ๔๔	เจ้าพนักงานธุรการ	ทั่วไป	ปฏิบัติงาน/ ชำนาญงาน	กลุ่มส่งเสริมการจัด การศึกษา	สพม.นว
๑๙	อ ๔๗	เจ้าพนักงานธุรการ	ทั่วไป	ปฏิบัติงาน/ ชำนาญงาน	กลุ่มนิเทศ ติดตาม และประเมินผลฯ	สพม.นว





แบบคำขอเปลี่ยนตำแหน่ง/ย้าย/โอนข้าราชการครูและบุคลากรทางการศึกษา
และการย้ายข้าราชการพลเรือนสามัญ ไปบรรจุและแต่งตั้งให้ดำรงตำแหน่ง
บุคลากรทางการศึกษาอื่นตามมาตรา ๓๘ ค. (๒)

เขียนที่
วันที่ เดือน พ.ศ.

เรื่อง ขอเปลี่ยนตำแหน่ง/ย้าย/โอน ไปแต่งตั้งให้ดำรงตำแหน่งบุคลากรทางการศึกษาอื่นตามมาตรา ๓๘ ค. (๒)

เรียน (ผู้อำนวยราชการสำนักงานเขตพื้นที่การศึกษา หรือหัวหน้าส่วนราชการ แล้วแต่กรณี)

ด้วยข้าพเจ้า (นาย/นาง/นางสาว/ชั้นยศ) อายุ ปี
เกิดวันที่ เดือน พ.ศ. เลขประจำตัวประชาชน
ปัจจุบันเป็นข้าราชการ ตำแหน่ง
ระดับ/วิทยฐานะ รับเงินเดือน ระดับ/ขั้น อัตรา/ขั้น บาท
สังกัด/หน่วยงานการศึกษา/กอง/สำนัก กรม
กระทรวง ตั้งอยู่ที่ หมู่ที่ ถนน
ตำบล/แขวง อำเภอ/เขต จังหวัด รหัสไปรษณีย์
โทรศัพท์ โทรศัพท์เคลื่อนที่ โทรสาร e-mail
ปัจจุบันอยู่บ้านเลขที่ หมู่ที่ ถนน ตำบล/แขวง
อำเภอ/เขต จังหวัด รหัสไปรษณีย์ โทรศัพท์บ้าน
โทรศัพท์เคลื่อนที่ โทรสาร e-mail
มีความสมัครใจขอเปลี่ยนตำแหน่ง/ย้าย/โอน ไปแต่งตั้งให้ดำรงตำแหน่งบุคลากรทางการศึกษาอื่นตามมาตรา ๓๘ ค. (๒)
ตำแหน่ง กลุ่ม/สถานศึกษา
สังกัดหน่วยงานการศึกษา/ส่วนราชการ

ข้าพเจ้าขอเรียนว่า

๑. ข้าพเจ้ามีคุณสมบัติทั่วไปตามมาตรา ๓๐ แห่งพระราชบัญญัติระเบียบข้าราชการครูและบุคลากร
ทางการศึกษา พ.ศ. ๒๕๕๗

๒. เริ่มเข้ารับราชการ เป็นข้าราชการ เมื่อวันที่ เดือน พ.ศ.
ตำแหน่ง ระดับ/ขั้น สังกัด
ส่วนราชการ กระทรวง

๓. วินัย/คดีความ

- () เคยถูกลงโทษทางวินัย () ไม่เคยถูกลงโทษทางวินัย
- () อยู่ในระหว่างถูกดำเนินการทางวินัย () ไม่อยู่ในระหว่างถูกดำเนินการทางวินัย
- () อยู่ในระหว่างถูกดำเนินคดีอาญา () ไม่อยู่ในระหว่างถูกดำเนินคดีอาญา
- () อยู่ในระหว่างถูกดำเนินคดีล้มละลาย () ไม่อยู่ในระหว่างถูกดำเนินคดีล้มละลาย

/๔. เหตุผล...

๕. เหตุผลการขอเปลี่ยนตำแหน่ง/ย้าย/โอน

.....
.....
.....

๕. ประวัติการศึกษา (ให้ระบุคุณวุฒิทุกระดับ ตั้งแต่ระดับประกาศนียบัตรวิชาชีพ (ปวช.) หรือเทียบเท่าขึ้นไป)

ที่	คุณวุฒิ	สาขา/วิชาเอก	สถาบันการศึกษา
๑
๒
๓
๔
๕
	ฯลฯ		

๖. ประวัติการรับราชการ (ระบุเฉพาะที่มีการเปลี่ยนตำแหน่ง/ระดับ หรือเปลี่ยนหน่วยงาน)

ที่	วัน เดือน ปี	ตำแหน่ง/ระดับ	สังกัด	หมายเหตุ
๑
๒
๓
๔
๕
	ฯลฯ			

สำหรับตำแหน่งประเภทวิชาการให้ระบุว่าบรรจุและแต่งตั้งโดยวิธีใด พร้อมเอกสารหลักฐาน

๗. ผลงานหรือผลการปฏิบัติงานที่ผ่านมา และผลงานอื่นที่แสดงให้เห็นถึงความรู้ความสามารถพิเศษที่เป็นประโยชน์ต่อการปฏิบัติงานในตำแหน่งบุคลากรทางการศึกษาอื่นตามมาตรา ๓๘ ค. (๒) ที่ประสงค์จะขอย้าย/โอน (ให้แนบเอกสารหลักฐานเพื่อประกอบการพิจารณา)

๗.๑ ผลงานหรือผลการปฏิบัติงานที่ผ่านมา (ย้อนหลัง ๒ ปี)

.....
.....
.....

๗.๒ ผลงานที่เคยเสนอเพื่อเลื่อนตำแหน่ง/วิทยฐานะ (ถ้ามี)

.....
.....
.....

๗.๓ ผลงานอื่นที่แสดงให้เห็นถึงความรู้ความสามารถพิเศษที่เป็นประโยชน์ต่อการปฏิบัติงาน

.....
.....
.....

/ ส. ปัจจุบัน ...

๘. ปัจจุบันข้าพเจ้าได้รับเงินประจำตำแหน่ง / ค่าตอบแทน/วิทยฐานะ เดือนละ.....บาท
เมื่อได้เปลี่ยนตำแหน่ง/ย้าย/โอนมาดำรงตำแหน่งใด ข้าพเจ้ายินยอมที่จะรับเงินประจำตำแหน่ง/ค่าตอบแทน ตามที่กำหนด
สำหรับตำแหน่งนี้

๙. เอกสารหลักฐานต่าง ๆ ที่ส่งเพื่อประกอบการพิจารณา โดยมีผู้รับรองสำเนาตามระเบียบสำนักนายกรัฐมนตรี
ว่าด้วยงานสารบรรณ ดังนี้

- ๙.๑ สำเนาปริญญาบัตร หรือเอกสารหลักฐานอื่นที่แสดงการสำเร็จการศึกษา
- ๙.๒ สำเนาระเบียนแสดงผลการศึกษา (Transcript)
- ๙.๓ สำเนาทะเบียนประวัติข้าราชการ (ก.พ.๗) ที่มีรายละเอียดครบถ้วนสมบูรณ์
ตั้งแต่วันที่เริ่มรับราชการจนถึงปัจจุบัน
- ๙.๔ หนังสือยินยอมให้โอนของผู้มีอำนาจสั่งบรรจุและแต่งตั้งของส่วนราชการ
หรือหน่วยงานสังกัดเดิม ซึ่งระบุวัน เดือน ปีที่ให้โอน
- ๙.๕ หนังสือยินยอมการรับเงินเดือนที่ต่ำกว่าเดิม (ถ้ามี)
- ๙.๖ สำเนาเอกสารหลักฐานที่แสดงผลงานหรือผลการปฏิบัติงาน
- ๙.๗ สำเนาเอกสารหลักฐานที่แสดงถึงความรู้ความสามารถพิเศษที่เป็นประโยชน์
ต่อการปฏิบัติงานในตำแหน่งที่จะขอโอน
- ๙.๘ สำเนามาตรฐานตำแหน่งที่ผู้ขอเปลี่ยนตำแหน่ง/ย้าย/โอนดำรงตำแหน่งอยู่ปัจจุบัน
ในส่วนราชการหรือหน่วยงานสังกัดเดิม
- ๙.๙ สำเนาเอกสารหลักฐานอื่นที่เกี่ยวข้อง เช่น หนังสือสำคัญการเปลี่ยนชื่อตัว ชื่อสกุล
ใบสำคัญการสมรส เป็นต้น (ถ้ามี)
- ๙.๑๐ เอกสารหลักฐานอื่นที่ผู้ขอเปลี่ยนตำแหน่ง/ย้าย/โอนเห็นว่าเป็นประโยชน์ในการพิจารณา
รับย้าย/โอน
- ๙.๑๑ กรณีบรรจุเป็นข้าราชการในตำแหน่งประเภททั่วไป/ในสายงานที่เริ่มต้นจากระดับ ๑ และ ๒
ต่อมาได้เปลี่ยนประเภทตำแหน่งเป็นประเภทวิชาการ ให้ส่งเอกสารหลักฐานการเปลี่ยน
ประเภทตำแหน่ง

ข้าพเจ้าขอรับรองว่าข้อความและเอกสารหลักฐานตามที่ระบุและยื่นขอเปลี่ยนตำแหน่ง/ย้าย/โอนไว้
ถูกต้องตรงตามความเป็นจริงทุกประการ

จึงเรียนมาเพื่อโปรดพิจารณา

ขอแสดงความนับถือ

(ลงชื่อ)

(.....)

ตำแหน่ง

/คำรับรอง ...

คำรับรองและความเห็นของผู้บังคับบัญชา

ขอรับรองว่าข้อความดังกล่าวข้างต้นเป็นความจริงและมีความเห็นเพื่อประกอบการพิจารณา ดังนี้

.....
.....
.....

(ลงชื่อ) ผู้บังคับบัญชาชั้นต้น
(.....)
ตำแหน่ง /ความเห็น...

ความเห็นของผู้บังคับบัญชา (ระดับกอง/สำนัก หรือเทียบเท่า)*

.....
.....
.....

(ลงชื่อ) ผู้บังคับบัญชา
(.....)
ตำแหน่ง

ความเห็นของผู้บังคับบัญชา (ระดับส่วนราชการ)**

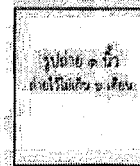
.....
.....
.....

(ลงชื่อ)
(.....)
ตำแหน่ง

หมายเหตุ * ๑. ให้รับรองว่า ข้อความและเอกสารหลักฐานตามที่ผู้ขอโอนระบุและยื่นขอเปลี่ยนตำแหน่ง/ย้าย/โอน ถูกต้องตรงตามความเป็นจริงทุกประการ พร้อมทั้งรับรองความประพฤติ ความรู้ และความสามารถในการปฏิบัติหน้าที่ราชการของผู้ขอโอนด้วย โดยผู้รับรองต้องเป็นผู้บังคับบัญชาไม่ต่ำกว่าผู้อำนวยการกอง/สำนัก หรือเทียบเท่า
** ๒. ให้ระบุความเห็นว่ายินยอมหรือไม่ยินยอมให้เปลี่ยนตำแหน่ง/ย้าย/โอน พร้อมเหตุผล

.....

แบบคำขอโอนพนักงานส่วนท้องถิ่นและข้าราชการอื่น
มาบรรจุและแต่งตั้งเป็นข้าราชการครูและบุคลากรทางการศึกษา
ตำแหน่งบุคลากรทางการศึกษาอื่นตามมาตรา ๓๘ ค. (๒)



เขียนที่
วันที่ เดือน พ.ศ.

เรื่อง ขอโอนมาบรรจุและแต่งตั้งเป็นข้าราชการครูและบุคลากรทางการศึกษา
ตำแหน่งบุคลากรทางการศึกษาอื่นตามมาตรา ๓๘ ค. (๒)

เรียน (ผู้อำนวยการสำนักงานเขตพื้นที่การศึกษา หรือหัวหน้าส่วนราชการ แล้วแต่กรณี)

ด้วยข้าพเจ้า (นาย/นาง/นางสาว/ชั้นยศ) อายุ ปี
เกิดวันที่ เดือน พ.ศ. เลขประจำตัวประชาชน
ปัจจุบันเป็นข้าราชการ/พนักงานส่วนท้องถิ่น ตำแหน่ง
ระดับ/ชั้น/วิทยฐานะ รับเงินเดือน ระดับ/ชั้น อัตรา/ขั้น บาท
สังกัดแผนก/กลุ่ม/กอง/สำนัก กรม
กระทรวง ตั้งอยู่ที่ หมู่ที่ ถนน
ตำบล/แขวง อำเภอ/เขต จังหวัด รหัสไปรษณีย์
โทรศัพท์ โทรศัพท์เคลื่อนที่ โทรสาร e-mail
ปัจจุบันอยู่บ้านเลขที่ หมู่ที่ ถนน ตำบล/แขวง
อำเภอ/เขต จังหวัด รหัสไปรษณีย์ โทรศัพท์บ้าน
โทรศัพท์เคลื่อนที่ โทรสาร e-mail
มีความสมัครใจขอโอนมาบรรจุและแต่งตั้งเป็นข้าราชการครูและบุคลากรทางการศึกษา ตำแหน่งบุคลากรทางการศึกษาอื่น
ตามมาตรา ๓๘ ค. (๒) ตำแหน่ง กลุ่ม/สถานศึกษา
สังกัดสำนักงานเขตพื้นที่การศึกษา/ส่วนราชการ

ข้าพเจ้าขอเรียนว่า

๑. ข้าพเจ้ามีคุณสมบัติทั่วไปตามมาตรา ๓๐ แห่งพระราชบัญญัติระเบียบข้าราชการครูและบุคลากร
ทางการศึกษา พ.ศ. ๒๕๕๗

๒. เริ่มเข้ารับราชการ เป็นข้าราชการ เมื่อวันที่ เดือน พ.ศ.
ตำแหน่ง ระดับ/ชั้น สังกัด
ส่วนราชการ กระทรวง

๓. วินัย/คดีความ

- () เคยถูกลงโทษทางวินัย () ไม่เคยถูกลงโทษทางวินัย
- () อยู่ในระหว่างถูกดำเนินการทางวินัย () ไม่อยู่ในระหว่างถูกดำเนินการทางวินัย
- () อยู่ในระหว่างถูกดำเนินคดีอาญา () ไม่อยู่ในระหว่างถูกดำเนินคดีอาญา
- () อยู่ในระหว่างถูกดำเนินคดีล้มละลาย () ไม่อยู่ในระหว่างถูกดำเนินคดีล้มละลาย

ฯ. เหตุผล...

๕. เหตุผลการขอโอน.....

๕. ประวัติการศึกษา (ให้ระบุคุณวุฒิทุกระดับ ตั้งแต่ระดับประกาศนียบัตรวิชาชีพ (ปวช.) หรือเทียบเท่าขึ้นไป)

ที่	คุณวุฒิ	สาขา/วิชาเอก	สถาบันการศึกษา
๑
๒
๓
๔
๕
	ฯลฯ		

๖. ประวัติการรับราชการ (ระบุเฉพาะที่มีการเปลี่ยนตำแหน่ง/ระดับ หรือเปลี่ยนหน่วยงาน)

ที่	วัน เดือน ปี	ตำแหน่ง/ระดับ	สังกัด	หมายเหตุ
๑
๒
๓
๔
๕
	ฯลฯ			

สำหรับตำแหน่งประเภทวิชาการให้ระบุว่าบรรจุและแต่งตั้งโดยวิธีใด พร้อมเอกสารหลักฐาน

๗. ผลงานหรือผลการปฏิบัติงานที่ผ่านมา และผลงานอื่นที่แสดงให้เห็นถึงความรู้ความสามารถพิเศษที่เป็นประโยชน์ต่อการปฏิบัติงานในตำแหน่งบุคลากรทางการศึกษาอื่นตามมาตรา ๓๘ ค. (๒) ที่ประสงค์จะขอโอน (ให้แนบเอกสารหลักฐานเพื่อประกอบการพิจารณา)

๗.๑ ผลงานหรือผลการปฏิบัติงานที่ผ่านมา (ย้อนหลัง ๒ ปี)

.....
.....
.....

๗.๒ ผลงานที่เคยเสนอเพื่อเลื่อนตำแหน่ง/วิทยฐานะ (ถ้ามี)

.....
.....
.....

๗.๓ ผลงานอื่นที่แสดงให้เห็นถึงความรู้ความสามารถพิเศษที่เป็นประโยชน์ต่อการปฏิบัติงาน

.....
.....
.....

/ ๘. ปัจจุบัน

๘. ปัจจุบันข้าพเจ้าได้รับเงินประจำตำแหน่ง / ค่าตอบแทน/วิทยฐานะ เดือนละ.....บาท
เมื่อได้โอนมาดำรงตำแหน่งใด ข้าพเจ้ายินยอมที่จะรับเงินประจำตำแหน่ง/ค่าตอบแทน ตามที่กำหนดสำหรับตำแหน่งนั้น

๙. เอกสารหลักฐานต่าง ๆ ที่ส่งเพื่อประกอบการพิจารณา โดยมีผู้รับรองสำเนาตามระเบียบสำนักนายกรัฐมนตรี
ว่าด้วยงานสารบรรณ ดังนี้

- ๙.๑ สำเนาปริญญาบัตร หรือเอกสารหลักฐานอื่นที่แสดงการสำเร็จการศึกษา
- ๙.๒ สำเนาระเบียนแสดงผลการศึกษา (Transcript)
- ๙.๓ สำเนาทะเบียนประวัติข้าราชการ (ก.พ.๗) ที่มีรายละเอียดครบถ้วนสมบูรณ์
ตั้งแต่วันที่เริ่มรับราชการจนถึงปัจจุบัน
- ๙.๔ หนังสือยินยอมให้โอนของผู้มีอำนาจสั่งบรรจุและแต่งตั้งของส่วนราชการ
หรือหน่วยงานสังกัดเดิม ซึ่งระบุวัน เดือน ปีที่ให้โอน
- ๙.๕ หนังสือยินยอมการรับเงินเดือนที่ต่ำกว่าเดิม (ถ้ามี)
- ๙.๖ สำเนาเอกสารหลักฐานที่แสดงผลงานหรือผลการปฏิบัติงาน
- ๙.๗ สำเนาเอกสารหลักฐานที่แสดงถึงความรู้ความสามารถพิเศษที่เป็นประโยชน์
ต่อการปฏิบัติงานในตำแหน่งที่จะขอโอน
- ๙.๘ สำเนามาตรฐานตำแหน่งที่ผู้ขอโอนดำรงตำแหน่งอยู่ปัจจุบันในส่วนราชการ
หรือหน่วยงานสังกัดเดิม
- ๙.๙ สำเนาเอกสารหลักฐานอื่นที่เกี่ยวข้อง เช่น หนังสือสำคัญการเปลี่ยนชื่อตัว ชื่อสกุล
ใบสำคัญการสมรส เป็นต้น (ถ้ามี)
- ๙.๑๐ เอกสารหลักฐานอื่นที่ผู้ขอโอนเห็นว่าเป็นประโยชน์ในการพิจารณาขอโอน
- ๙.๑๑ กรณีบรรจุเป็นข้าราชการในตำแหน่งประเภททั่วไป/ในสายงานที่เริ่มต้นจากระดับ ๑ และ ๒
ต่อมาได้เปลี่ยนประเภทตำแหน่งเป็นประเภทวิชาการ ให้ส่งเอกสารหลักฐาน
การเปลี่ยนประเภทตำแหน่ง

ข้าพเจ้าขอรับรองว่าข้อความและเอกสารหลักฐานตามที่ระบุและยื่นขอโอนไว้นี้ถูกต้อง
ตรงตามความเป็นจริงทุกประการ

จึงเรียนมาเพื่อโปรดพิจารณา

ขอแสดงความนับถือ

(ลงชื่อ)

(.....)

ตำแหน่ง

/คำรับรอง...

คำรับรองและความเห็นของผู้บังคับบัญชา

ขอรับรองว่าข้อความดังกล่าวข้างต้นเป็นความจริงและมีความเห็นเพื่อประกอบการพิจารณา ดังนี้

.....
.....
.....

(ลงชื่อ) ผู้บังคับบัญชาชั้นต้น
(.....)

ตำแหน่ง

ความเห็นของผู้บังคับบัญชา (ระดับกอง/สำนัก หรือเทียบเท่า)*

.....
.....
.....
.....

(ลงชื่อ) ผู้บังคับบัญชา
(.....)

ตำแหน่ง

ความเห็นของผู้บังคับบัญชา (ระดับส่วนราชการ)**

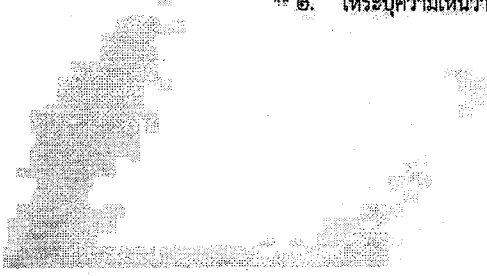
.....
.....
.....
.....

(ลงชื่อ)
(.....)

ตำแหน่ง

หมายเหตุ * ๑. ให้รับรองว่า ข้อความและเอกสารหลักฐานตามที่ผู้ขอโอนระบุและยื่นขอโอนถูกต้องตรงตามความเป็นจริงทุกประการ พร้อมทั้งรับรองความประพฤติ ความรู้และความสามารถในการปฏิบัติหน้าที่ราชการของผู้ขอโอนด้วย โดยผู้รับรองต้องเป็นผู้บังคับบัญชาไม่ต่ำกว่าผู้อำนวยการกอง/สำนัก หรือเทียบเท่า

** ๒. ให้ระบุความเห็นว่ายินยอมหรือไม่ยินยอมให้โอน พร้อมเหตุผล



หนังสือสอบถามข้อมูลเกี่ยวกับรายละเอียดของผู้ขอโอน

ที่...../..... สำนักงานเขตพื้นที่การศึกษา หรือส่วนราชการ.....

วันที่.....

เรื่อง ขอโอนมาบรรจุและแต่งตั้งเป็นข้าราชการครูและบุคลากรทางการศึกษาตำแหน่งบุคลากรทางการศึกษาอื่น ตามมาตรา ๓๘.ค. (๒)

เรียน(หัวหน้าส่วนราชการ หรือหน่วยงานต้นสังกัด)

ด้วย (นาย/นาง/นางสาว/ชั้นยศ).....

ข้าราชการ/พนักงานส่วนท้องถิ่น..... ตำแหน่ง.....
ระดับ/ชั้น..... รับเงินเดือนระดับ/ชั้น..... อัตรา/ขั้น..... บาท
สังกัด..... ขอโอนมาบรรจุและแต่งตั้งเป็นข้าราชการครูและบุคลากรทางการศึกษา
ตำแหน่งบุคลากรทางการศึกษาอื่นตามมาตรา ๓๘.ค. (๒) ตำแหน่ง..... กลุ่ม/สถานศึกษา
สังกัดสำนักงานเขตพื้นที่การศึกษา/ส่วนราชการ.....
กระทรวง.....

(สำนักงานเขตพื้นที่การศึกษา หรือส่วนราชการที่รับโอน).....

พิจารณาแล้วมีความประสงค์จะรับโอนจึงขอทราบว่าจะขัดข้องในการให้โอนหรือไม่ หากไม่ขัดข้อง ขอทราบข้อมูล
เพื่อประกอบการพิจารณา ดังนี้

- ๑. ปัจจุบันดำรงตำแหน่ง ระดับหรือขั้นใด รับเงินเดือนเงินประจำตำแหน่ง/เงินวิทยฐานะ
และเงินค่าตอบแทนเท่าใดสังกัดหน่วยงานใด
- ๒. เป็นผู้มีคุณสมบัติทั่วไปตามมาตรา ๓๐ แห่งพระราชบัญญัติระเบียบข้าราชการครู
และบุคลากรทางการศึกษา พ.ศ. ๒๕๔๗ หรือไม่
- ๓. เป็นผู้ประหว่งถูกสืบสวนว่ากระทำความผิดวินัย หรือถูกแต่งตั้งคณะกรรมการสอบสวนทางวินัย
หรือจรรยาบรรณวิชาชีพหรือเคยกระทำความผิดวินัยหรือจรรยาบรรณวิชาชีพ หรือไม่
- ๔. เป็นผู้อยู่ในระหว่างถูกดำเนินคดีอาญาหรือเคยถูกศาลพิพากษาลงโทษทางอาญา เว้นแต่
ความผิดที่ได้กระทำโดยประมาทหรือความผิดลหุโทษ หรือไม่
- ๕. เคยเป็นบุคคลล้มละลาย หรือเป็นผู้ประหว่งถูกดำเนินคดีล้มละลายหรือไม่
- ๖. เป็นสมาชิก กบข. ขพค. ขพล. หรือสมาชิกองค์กรสวัสดิการอื่น หรือไม่ หากเป็นสมาชิก
ให้ระบุการเป็นสมาชิกและหมายเลขด้วย
- ๗. มีภาระหนี้สินผูกพันกับทางราชการ หรือไม่
- ๘. อยู่ระหว่างการลาศึกษาต่อ หรืออยู่ระหว่างการปฏิบัติราชการเพื่อขอใช้ทุน หรือไม่
- ๙. ยินยอมให้โอนได้ตั้งแต่เมื่อใด
- ๑๐. ข้อมูลอื่น ๆ (ถ้ามี)

จึงเรียนมาเพื่อโปรดทราบและแจ้งให้..... (สำนักงานเขตพื้นที่การศึกษา/ส่วนราชการ)

ทราบด้วย จักขอบคุณยิ่ง

ขอแสดงความนับถือ

(ลงชื่อ).....

(.....)

ตำแหน่ง ผู้อำนวยการสำนักงานเขตพื้นที่การศึกษาหรือหัวหน้าส่วนราชการ

หน่วยงานที่รับโอน

โทรศัพท์.....

โทรสาร.....

แบบนำเสนอผลงานหรือผลการปฏิบัติงานที่ผ่านมา (ย้อนหลัง ๒ ปี)

ของ.....

1. ชื่อผลงาน.....
2. ระยะเวลาที่ดำเนินการ.....
3. ความรู้ทางวิชาการหรือแนวความคิดที่ใช้ในการดำเนินการ
1.....
2.....
3.....
4.....
4. สรุปสาระและขั้นตอนการดำเนินการ.....
.....
.....
.....
5. ผู้ร่วมดำเนินการ (ถ้ามี)
1..... สักส่วนของผลงาน.....
2..... สักส่วนของผลงาน.....
3..... สักส่วนของผลงาน.....
6. ส่วนของงานที่ผู้เสนอเป็นผู้ปฏิบัติ (ระบุรายละเอียดของผลงานพร้อมทั้งสักส่วนของผลงาน)
.....
.....
.....
7. ผลสำเร็จของงาน (เชิงปริมาณ/คุณภาพ).....
.....
.....
.....
8. การนำไปใช้ประโยชน์.....
.....
.....
.....

๑. ความมุ่งยากในการดำเนินการ/ปัญหา/อุปสรรค.....

10. ข้อเสนอแนะ.....

ขอรับรองว่าผลงานดังกล่าวข้างต้นเป็นความจริงทุกประการ

ลงชื่อ

(.....)

ผู้เสนอผลงาน

...../...../.....

ขอรับรองว่าสัดส่วนหรือลักษณะงานในการดำเนินการของผู้เสนอข้างต้นถูกต้องตรงกับความเป็นจริงทุกประการ

ลงชื่อ

(.....)

ผู้ร่วมดำเนินการ

...../...../.....

ลงชื่อ

(.....)

ผู้ร่วมดำเนินการ

...../...../.....

ลงชื่อ

(.....)

ผู้ร่วมดำเนินการ

...../...../.....

ลงชื่อ

(.....)

ผู้ร่วมดำเนินการ

...../...../.....

ได้ตรวจสอบแล้วขอรับรองว่าผลงานดังกล่าวข้างต้นถูกต้องตรงกับความเป็นจริงทุกประการ

ลงชื่อ

(.....)

ตำแหน่ง.....

...../...../.....

ลงชื่อ

(.....)

ผู้อำนวยการสำนัก/กอง.....

...../...../.....

(ผู้บังคับบัญชาที่ควบคุมดูแลการดำเนินการ)

หมายเหตุ หากผลงานมีลักษณะเฉพาะ เช่น แผ่นพับ หนังสือ แดบบันทึกเสียง ฯลฯ ผู้เสนอผลงาน อาจส่งผลงานจริงประกอบการพิจารณาของคณะกรรมการก็ได้

แบบนำเสนอผลงานอื่นที่แสดงให้เห็นถึงความรู้ความสามารถพิเศษที่เป็นประโยชน์ต่อการปฏิบัติงาน

ของ.....

๑. ชื่อผลงาน.....

๒. ระยะเวลาที่ดำเนินการ.....

๓. ความรู้ทางวิชาการหรือแนวความคิดที่ใช้ในการดำเนินการ
.....
.....
.....
.....

๔. สรุปสาระและขั้นตอนการดำเนินการ
.....
.....
.....
.....

๕. ผลสำเร็จของงาน (เชิงปริมาณ/คุณภาพ)
.....
.....
.....
.....

๖. ประโยชน์ต่อการปฏิบัติงานในตำแหน่งที่ขอมาดำรงตำแหน่ง
.....
.....
.....
.....

ขอรับรองว่าผลงานดังกล่าวข้างต้นเป็นความจริงทุกประการ

ลงชื่อ.....

(.....)

ผู้เสนอผลงาน

...../...../.....

ข้อเสนอแนวความคิด/วิธีการเพื่อพัฒนาหรือปรับปรุงงานให้มีประสิทธิภาพมากขึ้น

ของ.....

เพื่อประกอบการแต่งตั้งให้ดำรงตำแหน่ง.....ตำแหน่งเลขที่.....

สำนัก/กอง.....

เรื่อง.....

หลักการและเหตุผล.....

บทวิเคราะห์/แนวความคิด/ข้อเสนอ.....

ผลที่คาดว่าจะได้รับ.....

ตัวชี้วัดความสำเร็จ.....

ลงชื่อ.....

(.....)

ผู้เสนอแนวคิด

...../...../.....

คำขออนุญาตขอย้ายระยะเวลาการดำรงตำแหน่งในสายงานอื่น
มานับรวมเป็นระยะเวลาขั้นต้นในการดำรงตำแหน่งที่ขอประเมิน

ชื่อผู้ขอประเมิน.....ตำแหน่ง.....ตำแหน่งเลขที่.....
 สังกัด กลุ่ม.....สำนัก.....
 มีวุฒิ.....วิชาเอก.....ตั้งแต่วันที่.....
 ตำแหน่งที่ขอประเมิน.....ตำแหน่งเลขที่.....
 สังกัด กลุ่ม.....สำนัก.....
 ระยะเวลาการดำรงตำแหน่งในสายงานที่สมัครเข้ารับการคัดเลือกตั้งแต่วันที่.....
 ถึงวันที่.....รวมระยะเวลา.....ปี.....เดือน.....วัน
 ยังขาดระยะเวลาในการดำรงตำแหน่งที่เกี่ยวข้องหรือเกือกลูกอีก.....ปี.....เดือน.....วัน

ตำแหน่ง/ลักษณะงานของตำแหน่งที่ขอประเมิน	ตำแหน่ง/ระยะเวลา/ ลักษณะงานของตำแหน่งที่xonันเกือกล
ตำแหน่ง..... ตำแหน่งเลขที่..... สังกัดกลุ่ม..... สำนัก..... มีลักษณะงานที่ปฏิบัติ ดังนี้	๑. ตำแหน่ง..... สังกัด..... ตั้งแต่วันที่.....ถึงวันที่..... รวมเวลา.....ปี.....เดือน.....วัน (ตามคำสั่ง.....ที่...../.....ลงวันที่.....) ได้รับมอบหมายให้ปฏิบัติงาน ดังนี้
๑. ๒. ๓. ๔. ๕. ๖. ฯลฯ	๑. ๒. ๓. ฯลฯ
	๒. ตำแหน่ง..... สังกัด..... ตั้งแต่วันที่.....ถึงวันที่..... รวมเวลา.....ปี.....เดือน.....วัน (ตามคำสั่ง.....ที่...../.....ลงวันที่.....) ได้รับมอบหมายให้ปฏิบัติงาน ดังนี้
	๑. ๒. ๓. ฯลฯ

ขอรับรองว่าข้อความข้างต้นเป็นความจริง

(ลงชื่อ).....ผู้สมัครฯ
(.....)

วันที่...../...../.....

(ลงชื่อ).....ผู้บังคับบัญชา
(.....)

วันที่...../...../.....

หมายเหตุ ให้แนบสำเนาคำสั่งมอบหมายงานหรือหนังสือรับรองการมอบหมายงานที่อ้างด้วย



ประกาศคณะกรรมการศึกษาธิการจังหวัดนครสวรรค์

เรื่อง การกำหนดองค์ประกอบการประเมิน ตัวชี้วัด แบบประเมิน และคะแนนประเมิน กรณีการโอนพนักงานส่วนท้องถิ่นและข้าราชการอื่น มาบรรจุและแต่งตั้งให้ดำรงตำแหน่งบุคลากรทางการศึกษาอื่นตามมาตรา ๓๘ ค. (๒) และการเปลี่ยนตำแหน่ง การย้าย และการโอน ข้าราชการครูและบุคลากรทางการศึกษา และการย้ายข้าราชการพลเรือนสามัญ ไปบรรจุและแต่งตั้งให้ดำรงตำแหน่งบุคลากรทางการศึกษาอื่น ตามมาตรา ๓๘ ค. (๒) สังกัดสำนักงานเขตพื้นที่การศึกษาในจังหวัดนครสวรรค์

ตามที่ ก.ค.ศ. ได้กำหนดหลักเกณฑ์และวิธีการโอนพนักงานส่วนท้องถิ่นและข้าราชการอื่น มาบรรจุและแต่งตั้งเป็นข้าราชการครูและบุคลากรทางการศึกษา ตำแหน่งบุคลากรทางการศึกษาอื่นตามมาตรา ๓๘ ค. (๒) ตามหนังสือสำนักงาน ก.ค.ศ. ที่ ศร ๐๒๐๖.๕/ว ๒๙ ลงวันที่ ๒๘ กันยายน ๒๕๖๐ และการเปลี่ยนตำแหน่ง การย้าย และการโอนข้าราชการครูและบุคลากรทางการศึกษา และการย้ายข้าราชการพลเรือนสามัญ ไปบรรจุและแต่งตั้งให้ดำรงตำแหน่งบุคลากรทางการศึกษาอื่นตามมาตรา ๓๘ ค. (๒) ตามหนังสือสำนักงาน ก.ค.ศ. ที่ ศร ๐๒๐๖.๕/ว ๓๐ ลงวันที่ ๒๘ กันยายน ๒๕๖๐ โดยให้ กศจ. หรือ อ.ก.ค.ศ.ที่ ก.ค.ศ. ตั้ง แล้วแต่กรณี ดำเนินการกำหนดองค์ประกอบการประเมิน ตัวชี้วัด แบบประเมิน และคะแนนประเมิน ตามหลักเกณฑ์และวิธีการที่ ก.ค.ศ. กำหนด นั้น

คณะกรรมการศึกษาธิการจังหวัดนครสวรรค์ ในการประชุมครั้งที่ ๒ /๒๕๖๒ เมื่อวันที่ ๑๓ มีนาคม ๒๕๖๒ มีมติเห็นชอบให้กำหนดองค์ประกอบการประเมิน ตัวชี้วัด แบบประเมิน และคะแนนประเมิน กรณีการโอนพนักงานส่วนท้องถิ่นและข้าราชการอื่น มาบรรจุและแต่งตั้งเป็นข้าราชการครูและบุคลากรทางการศึกษา ตำแหน่งบุคลากรทางการศึกษาอื่นตามมาตรา ๓๘ ค. (๒) และการเปลี่ยนตำแหน่ง การย้าย และการโอนข้าราชการครูและบุคลากรทางการศึกษา และการย้ายข้าราชการพลเรือนสามัญ ไปบรรจุและแต่งตั้งให้ดำรงตำแหน่งบุคลากรทางการศึกษาอื่นตามมาตรา ๓๘ ค. (๒) สังกัดสำนักงานเขตพื้นที่การศึกษาในจังหวัดนครสวรรค์ คะแนนเต็ม ๓๐๐ คะแนน โดยผู้ผ่านการคัดเลือกจะต้องได้คะแนนรวมทุกองค์ประกอบตามตัวชี้วัด ร้อยละ ๖๐ ขึ้นไป รายละเอียดดังแนบท้ายประกาศนี้

ทั้งนี้ ตั้งแต่บัดนี้เป็นต้นไป

ประกาศ ณ วันที่ ๑๕ มีนาคม พ.ศ. ๒๕๖๒

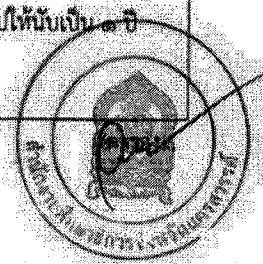
(นายเพชรรัตน์ นิมพันธ์)

ศึกษาธิการจังหวัดนครสวรรค์ ปฏิบัติหน้าที่แทน

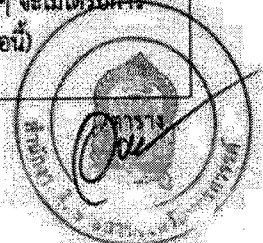
ประธานกรรมการศึกษาธิการจังหวัดนครสวรรค์

บัญชีรายละเอียดการกำหนดองค์ประกอบการประเมิน ตัวชี้วัด แบบประเมิน และคะแนนประเมิน
แบบท้ายประกาศคณะกรรมการการศึกษาธิการจังหวัดนครสวรรค์
ลงวันที่ ๑๗ มีนาคม พ.ศ.๒๕๖๒

ที่	องค์ประกอบ/ตัวชี้วัด	คะแนนประเมิน	กรอบการพิจารณา
๑	วุฒิการศึกษา (๕ คะแนน) - ปริญญาเอก - ปริญญาโท - ปริญญาตรี - ต่ำกว่าปริญญาตรี	๕ ๔ ๓ ๒	พิจารณาจาก - คุณสมบัติสูงสุดที่ลงรายการใน สำเนาทะเบียนประวัติ ก.พ.๗ หรือ ก.ค.๑๖ ที่เป็นปัจจุบัน โดยเจ้าหน้าที่ผู้รับผิดชอบงาน ทะเบียนประวัติรับรองสำเนา ถูกต้อง - สำเนาปริญญาบัตร หรือหนังสือ รับรองคุณสมบัติสูงสุด ที่ผู้ขอย้าย รับรองสำเนาถูกต้อง
๒	ระดับตำแหน่ง (๑๐ คะแนน) - ประเภทวิชาการระดับชำนาญการพิเศษ ขึ้นไป หรือประเภททั่วไประดับอาวุโส - ประเภทวิชาการระดับชำนาญการ หรือ ประเภททั่วไประดับชำนาญงาน - ประเภทวิชาการระดับปฏิบัติการ หรือ ประเภททั่วไประดับปฏิบัติงาน	๑๐ ๘ ๖	พิจารณาจาก - สำเนาทะเบียนประวัติ ก.พ.๗ หรือ ก.ค.๑๖ ที่เป็นปัจจุบัน โดยเจ้าหน้าที่ผู้รับผิดชอบงาน ทะเบียนประวัติรับรองสำเนา ถูกต้อง
๓	อายุราชการ (๑๐ คะแนน) - อายุราชการ ๒๑ ปีขึ้นไป - อายุราชการ ๑๖ - ๒๐ ปี - อายุราชการ ๑๑ - ๑๕ ปี - อายุราชการ ๖ - ๑๐ ปี - อายุราชการน้อยกว่า ๖ ปี	๑๐ ๘ ๖ ๔ ๒	พิจารณาจาก - สำเนาทะเบียนประวัติ ก.พ.๗ หรือ ก.ค.๑๖ ที่เป็นปัจจุบัน โดยเจ้าหน้าที่ผู้รับผิดชอบงาน ทะเบียนประวัติรับรองสำเนา ถูกต้อง - การนับอายุราชการให้นับอายุ ราชการทั้งหมด ตั้งแต่เริ่มรับ ราชการจนถึงวันสุดท้ายของการ รับสมัคร กรณีมีเศษของเดือน ๖ เดือนขึ้นไปให้นับเป็น ๑ ปี



ที่	องค์ประกอบ/ตัวชี้วัด	คะแนนประเมิน	กรอบการพิจารณา
๔	ระยะเวลาการดำรงตำแหน่งปัจจุบัน (๑๐ คะแนน) - ระยะเวลา ๑๐ ปีขึ้นไป - ระยะเวลา ๘ - ๙ ปี - ระยะเวลา ๖ - ๗ ปี - ระยะเวลา ๔ - ๕ ปี - ระยะเวลา น้อยกว่า ๔ ปี	๑๐ ๘ ๖ ๔ ๒	พิจารณาจาก - สำนักทะเบียนประวัติ ก.พ.๗ หรือ ก.ค.๑๖ ที่เป็นปัจจุบัน หรือคำสั่งแต่งตั้ง โดยเจ้าหน้าที่ ผู้รับผิดชอบงานทะเบียนประวัติ รับรองสำเนาถูกต้อง - การนับระยะเวลาดำรงตำแหน่ง ปัจจุบันให้นับระยะเวลาต่อเนื่อง ของตำแหน่งที่ดำรงอยู่ในปัจจุบัน จนถึงสิ้นสุดท้ายของการรับ สมัคร กรณี มีเศษของเดือน ๖ เดือนขึ้นไป ให้นับเป็น ๑ ปี ทั้งนี้ หากเป็นตำแหน่งเดิมแต่ชื่อ ตำแหน่งเปลี่ยนแปลงไปเนื่องจาก กฎหมายกำหนด ให้ถือว่าเป็น ตำแหน่งปัจจุบันด้วย
๕	ประสบการณ์ทำงานในตำแหน่งที่ขอย้าย (๑๐ คะแนน) - ดำรงตำแหน่งเดียวกับตำแหน่งที่ขอย้าย - เคยดำรงตำแหน่งที่ขอย้าย - ดำรงตำแหน่งอยู่ในกลุ่มตำแหน่งเดียวกัน และมีประสบการณ์ในตำแหน่งที่ขอย้าย - ดำรงตำแหน่งอยู่ในกลุ่มตำแหน่งเดียวกัน - ไม่ได้ดำรงตำแหน่งอยู่ในกลุ่มตำแหน่ง เดียวกันกับตำแหน่งที่ขอย้าย	๑๐ ๘ ๖ ๔ ๒	พิจารณาจาก - สำนักทะเบียนประวัติ ก.พ.๗ หรือ ก.ค.๑๖ ที่เป็นปัจจุบัน โดยเจ้าหน้าที่ผู้รับผิดชอบงาน ทะเบียนประวัติรับรองสำเนา ถูกต้อง - คำสั่ง ประกาศ หรืออื่น ๆ ที่เกี่ยวข้อง
๖	วินัย/คดีความ (๕ คะแนน) - ไม่เคยถูกลงโทษทางวินัย - เคยถูกลงโทษทางวินัย	๕ ๐	พิจารณาจาก - สำนักทะเบียนประวัติ ก.พ.๗ หรือ ก.ค.๑๖ ที่เป็นปัจจุบัน โดยเจ้าหน้าที่ผู้รับผิดชอบงาน ทะเบียนประวัติรับรองสำเนา ถูกต้อง (กรณีได้รับการล้างมลทิน ตามพระราชบัญญัติล้างมลทินใน วโรกาสต่าง ๆ จะไม่ได้รับการ ยกเว้นตามข้อนี้)



ที่	องค์ประกอบ/ตัวชี้วัด	คะแนนประเมิน	กรอบการพิจารณา
๗	ผลงานดีเด่นของตนเอง (๑๐ คะแนน) - ระดับกรมหรือเทียบเท่าขึ้นไป - ระดับภาค/เขตตรวจราชการ - ระดับจังหวัด - ระดับเขตพื้นที่การศึกษา	๑๐ ๘ ๖ ๔	พิจารณาจาก - วุฒิบัตร เกียรติบัตร โล่รางวัล หรือประกาศ ที่เกิดจากการ ประกวด หรือการแข่งขัน หรือ การประเมิน หรือการได้รับยกย่อง เชิดชูเกียรติจากการปฏิบัติงาน ที่ระบุชื่อชัดเจน สูงสุดเพียง ระดับเดียว
๘	การเป็นคณะกรรมการ/คณะทำงาน (๑๐ คะแนน) - ระดับกรมหรือเทียบเท่าขึ้นไป - ระดับภาค/เขตตรวจราชการ - ระดับจังหวัด - ระดับเขตพื้นที่การศึกษา	๑๐ ๘ ๖ ๔	พิจารณาจาก - เกียรติบัตร โล่รางวัล ประกาศ หรือคำสั่ง ที่ระบุชื่อชัดเจน สูงสุด เพียงระดับเดียว ย้อนหลังไม่เกิน ๓ ปี นับถึงวันรับสมัครวันสุดท้าย
๙	ผลงานหรือผลการปฏิบัติงานที่ผ่านมา (ย้อนหลัง ๒ ปี)	๑๕	พิจารณาจาก - การนำเสนอผลงานหรือผลการ ปฏิบัติงานที่ผ่านมา(ย้อนหลัง ๒ ปี) ที่โดดเด่นที่สุด ตามแบบที่กำหนด (ตัวอย่างที่ ๑) จำนวน ๑ เรื่อง ความยาวไม่เกิน ๕ หน้ากระดาษ เอ ๔ (ถ้าหากเกินจะอ่านเฉพาะ ๕ หน้าแรก) แบบอักษร TH Sarabun (๑๖ พอยท์) - ให้แนบเอกสารหลักฐานเพื่อใช้ ประกอบการพิจารณาไม่เกิน ๑๐ หน้ากระดาษเอ ๔
๑๐	ผลงานอื่นที่แสดงให้เห็นถึงความรู้ความสามารถ พิเศษที่เป็นประโยชน์ต่อการปฏิบัติงาน	๕	พิจารณาจาก - การนำเสนอผลงานอื่นที่แสดงให้เห็น ถึงความรู้ความสามารถพิเศษ ที่เป็นประโยชน์ต่อการปฏิบัติงาน ที่โดดเด่นที่สุดตามแบบที่กำหนด (ตัวอย่างที่ ๒) จำนวน ๑ เรื่อง ความยาวไม่เกิน ๓ หน้ากระดาษ เอ ๔ (ถ้าหากเกินจะอ่านเฉพาะ ๓ หน้าแรก) แบบอักษร TH Sarabun (๑๖ พอยท์) - ให้แนบเอกสารหลักฐานเพื่อใช้ ประกอบการพิจารณาไม่เกิน ๑๐ หน้ากระดาษเอ ๔



ที่	องค์ประกอบ/หัวข้อ	คะแนนประเมิน	กรอบการพิจารณา
๓๓	ข้อเสนอแนวความคิด/วิธีการเพื่อพัฒนาหรือปรับปรุงงานให้มีประสิทธิภาพมากขึ้น	๓๐	พิจารณาจาก - การเสนอข้อเสนอแนวความคิด/วิธีการเพื่อพัฒนาหรือปรับปรุงงานให้มีประสิทธิภาพมากขึ้น ตามแบบที่กำหนด (ตัวอย่างที่ ๓) จำนวน ๓ เรื่อง ความยาวไม่เกิน ๓ หน้ากระดาษเอ ๔ (ถ้าหากเกินจะอ่านเฉพาะ ๓ หน้าแรก) แบบอักษร TH Sarabun (๑๖ พอยท์)

